



Offre Oberon Re 2020 à SAUSHEIM (550)

497.900€

SAUS-550-OBERON

Maison traditionnelle aux accents contemporains, répondant à la nouvelle réglementation environnementale Re 2020. Espace habitable agréable et confortable. Sur un beau terrain à Sausheim, proche de toutes commodités.

 121 M²

2 étages

5,51 ares

1 salle de bain

5 pièces

Double garage

Toit à 2 pans



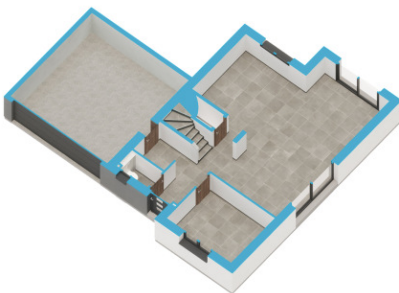
construisez avec EUROMAISONS votre maison contemporaine

CALME, CAMPAGNARD ET PROCHE DE MULHOUSE

La parcelle se situe en bordure du grand village de Sausheim. Le nouveau lotissement est bordé par d'anciens quartiers pavillonnaires calme sur deux côtés. Les deux autres côtés jouxtent des champs cultivés. La vue à l'ouest permet d'apprécier la longue ligne bleues des Vosges. Le centre de la commune est tout proche. Une multitude de commerces se trouvent également dans les zones commerciales à proximité offrant de très nombreuses commodités. L'accès à l'autoroute est rapide pour se rendre rapidement dans n'importe quelle direction.

Le terrain a une superficie de 5,51 ares.

Sausheim est située au nord de Mulhouse, dans la périphérie de la grande agglomération. La commune est voisine de Baldersheim, Kingersheim, d'Illzach et de Rixheim.



OBERON, LA FEERIE DU DESIGN

Cette maison additionne une maison traditionnelle sur deux niveaux avec un **double garage** couvert d'un toit plat. Il y a un **accès direct entre le garage et l'habitation**. Le large garage permet de stationner **deux voitures cote à cote** ainsi qu'un peu de nécessaire à l'entretien du jardin ou des vélos. Au rez-de-chaussée, le séjour est ouvert sur la cuisine. Vous y trouverez également une pièce aménageable en **bureau**, salle de jeu ou simplement en chambre, accessible depuis l'entrée. A l'étage se trouvent 3 chambres à coucher ainsi que la salle de bains, organisées autour d'un dégagement central. L'étage, sous les rampants, offre un **volume habitable important** grâce aux pieds droits élevés. En effet, les murs acrotères de 1.20 m de hauteur, permettent de placer facilement une tête de lit ou un bureau sous la mansarde.

Cette maison peut être construite avec un sous-sol aménageable. Cette belle maison couverte par une toiture à 2 pans, présente une façade principale travaillée architecturalement. **L'entrée est abritée** par un auvent en béton qui relie le toit plat du garage avec celui qui couvre le volume du bureau en sailli.

Surface habitable : 125 m². 6 pièces

Chauffage par pompe à chaleur avec plancher chauffant au rez-de-chaussée et à l'étage.

Contactez-nous pour connaître toutes les prestations haut de gamme qui sont incluses.