



Offre Oberon Re 2020 à BLOTZHEIM (525)

518.400€

BLOTZ-525-OBERON

Très belle maison contemporaine, répondant à la nouvelle réglementation environnementale Re 2020. Espace de vie agréable et confortable. Sur un beau terrain à Blotzheim, proche de toutes commodités et de l'axe autoroutier.

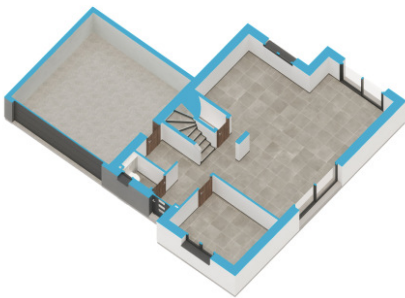
- 121 M²
- 2 étages
- 5,25 ares
- 1 salle de bain
- 5 pièces
- Double garage
- Toit à 2 pans



construisez avec EUROMAISONS votre maison contemporaine

QUARTIER JEUNE A COTE DE BALE

Beau terrain plat sur la commune de BLOTZHEIM.
 Dans un nouveau quartier moderne.
 L'accès à l'autoroute est très proche. Vous serez également proche de toutes les commodités.
 Le terrain a une superficie de 5,25 ares.
 Blotzheim profite d'un accès proche à l'autoroute vers la Suisse ou vers Mulhouse. La commune est voisine de Michelbach-Le-Bas, Héisingue et Bartenheim. Elle se situe non loin de Saint-Louis, de Bâle, de Village-Neuf, de Huningue et de Hégenheim.



OBERON, LA FEERIE DU DESIGN

Cette maison additionne une maison traditionnelle sur deux niveaux avec un **double garage** couvert d'un toit plat. Il y a un **accès direct entre le garage et l'habitation**. Le large garage permet de stationner **deux voitures cote à cote** ainsi qu'un peu de nécessaire à l'entretien du jardin ou des vélos. Au rez-de-chaussée, le séjour est ouvert sur la cuisine. Vous y trouverez également une pièce aménageable en **bureau**, salle de jeu ou simplement en chambre, accessible depuis l'entrée. A l'étage se trouvent 3 chambres à coucher ainsi que la salle de bains, organisées autour d'un dégagement central. L'étage, sous les rampants, offre un **volume habitable important** grâce aux pieds droits élevés. En effet, les murs acrotères de 1.20 m de hauteur, permettent de placer facilement une tête de lit ou un bureau sous la mansarde.
 Cette maison peut être construite avec un sous-sol aménageable. Cette belle maison couverte par une toiture à 2 pans, présente une façade principale travaillée architecturalement. **L'entrée est abritée** par un auvent en béton qui relie le toit plat du garage avec celui qui couvre le volume du bureau en sailli.
 Surface habitable : 125 m². 6 pièces
 Chauffage par pompe à chaleur avec plancher chauffant au rez-de-chaussée et à l'étage.
 Contactez-nous pour connaître toutes les prestations haut de gamme qui sont incluses.