



Offre Ardent Re 2020 à SAUSHEIM (550)

509.300€

SAUS-550-ARDENT

Maison traditionnelle aux accents contemporains, répondant à la nouvelle réglementation environnementale Re 2020. Espace habitable agréable et confortable. Sur un beau terrain à Sausheim, proche de toutes commodités.

131 M²

2 étages

5,51 ares

1 salle de bain

6 pièces

Double garage

Toit à 2 pans



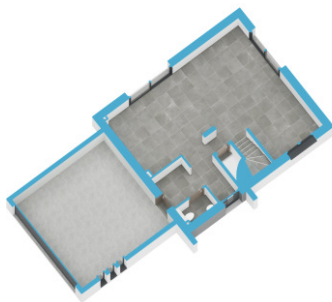
construisez avec EUROMAISONS votre maison contemporaine

CALME, CAMPAGNARD ET PROCHE DE MULHOUSE

La parcelle se situe en bordure du grand village de Sausheim. Le nouveau lotissement est bordé par d'anciens quartiers pavillonnaires calme sur deux côtés. Les deux autres côtés jouxtent des champs cultivés. La vue à l'ouest permet d'apprécier la longue ligne bleues des Vosges. Le centre de la commune est tout proche. Une multitude de commerces se trouvent également dans les zones commerciales à proximité offrant de très nombreuses commodités. L'accès à l'autoroute est rapide pour se rendre rapidement dans n'importe quelle direction.

Le terrain a une superficie de 5,51 ares.

Sausheim est située au nord de Mulhouse, dans la périphérie de la grande agglomération. La commune est voisine de Baldersheim, Kingersheim, d'Illzach et de Rixheim.



ARDENT, LA FLAMME DU DESIGN

Cette maison de deux niveaux est couverte d'une toiture à deux pans.

Le volume cubique couvre l'entrée donne son **style contemporain** à cette maison. Au rez-de-chaussée, le séjour est ouvert sur la cuisine. Il y a un **accès direct entre le garage intégré et l'habitation**. A l'étage se trouvent 3 chambres à coucher ainsi que la salle de bains. Le bonus étant la mezzanine au-dessus de l'entrée. Elle peut être cloisonnée pour devenir une **quatrième chambre**. La suite parentale au-dessus du garage est complétée d'un dressing. Tout est pensé pour optimiser l'espace et offrir un maximum de place à chaque habitant de cette belle maison.

Le **double garage** permet de stationner deux voitures ainsi qu'un peu de nécessaire à l'entretien du jardin ou des vélos. L'étage, sous les rampants, offre un volume habitable important grâce aux pieds droits élevés. En effet, les murs acrotères de 1.20 m de hauteur, permettent de placer facilement une tête de lit ou un bureau sous la mansarde. Cette maison peut être construite avec un sous-sol aménageable.

Surface habitable : 130 m². 6 pièces

Chauffage par pompe à chaleur et plancher chauffant au rez-de-chaussée et à l'étage.

Contactez-nous pour connaître toutes les prestations haut de gamme qui sont incluses.